

用户管理---高级安全模式

用户管理---高级安全模式简介：

高级安全模式启用管理员模式最多可以新增127组用户、12种类别操作权限；用户名称、密码可以使用数字和英文组合，安全性更高；可以添加临时账户，设定账户优先权。



用户名称	密码	控制类别
Jack	111	Class A, Class F
Mary	222	Class A
John	333	Class C, Class D
Kent	444	Class C, Class D
Jane	555	Class B, Class E

127位用户，12种类别操作权限

密码为英文或数字组成，加强安全性

添加临时账户，设定账户优先权

适用条件：

适用产品：MT(iE)系列、eMT 系列、cMT 系列等。

软件版本：EB Pro V4.10.02 或更新版本。

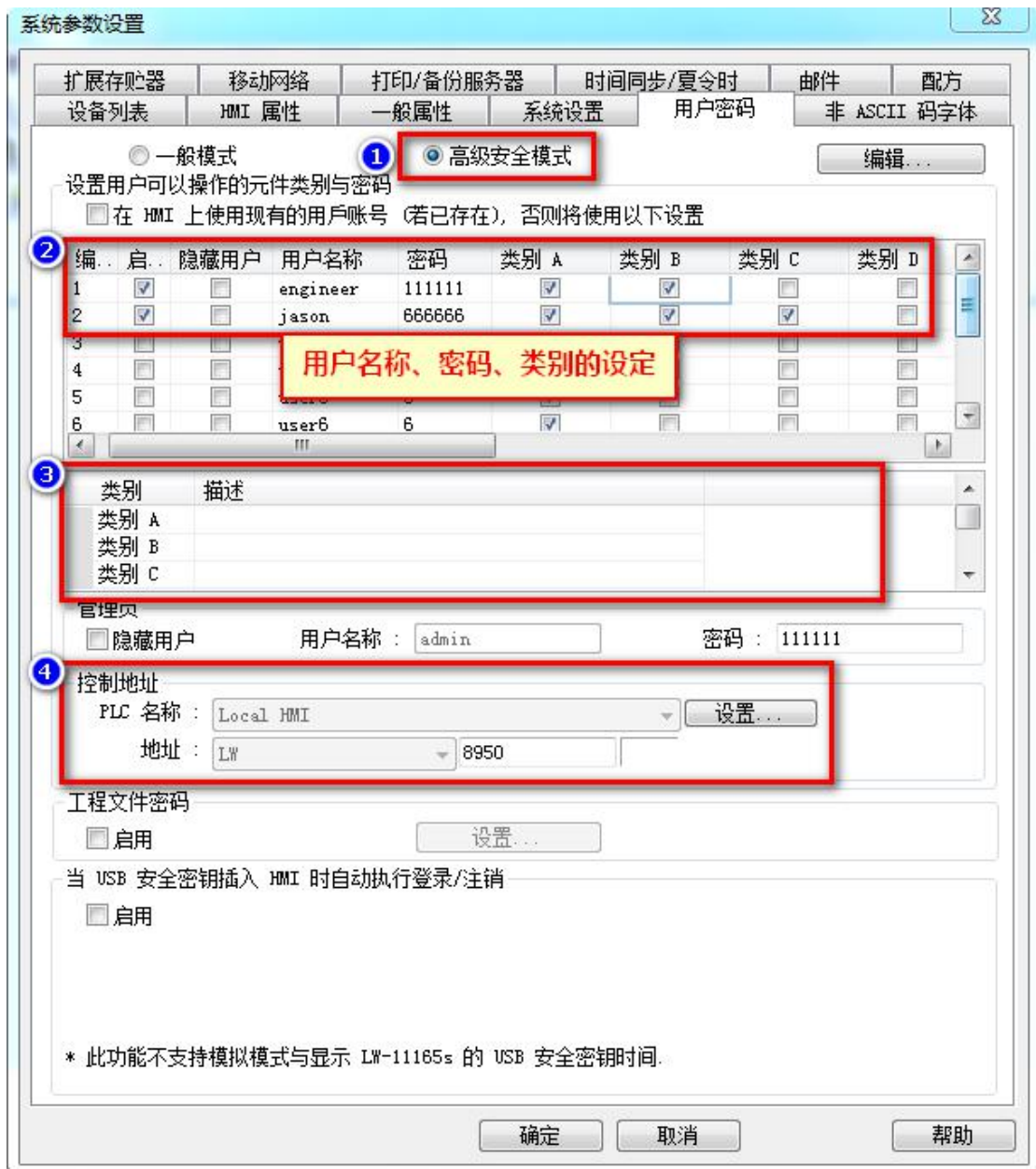
操作步骤：

步骤一、启用用户管理---高级安全模式，并设定用户相关参数。 菜单栏【编辑】---【系统参数设置】---【用户密码】---勾选【高级安全模式】，然后进行用户名称、密码、控制类别、地址等，如下图所示：

例如：分别建立 2 个用户，进行相关的设定：

用户 1：名称 engineer 密码 111111 类别：A 和 B

用户 2：名称 Jason 密码 666666 类别：A 和 B 和 C



控制地址可以登入账号和管理账号。此控制地址的来源只能为 Local HMI 的 LW 地址, 并使用连续 20 个地址作为用户账号的相关管理功能参数, 当使用【控制地址】执行登入时, 需选择【用户名称】或者【用户索引】其中一种方式登入。例如: 控制地址默认设定: LW8950, 那么其他对应地址如下图所致:

■ 控制地址使用说明

当控制地址设为 LW-n 时:

LW-n (1 个字符) -> [命令], 控制各项操作命令 (例如: 登入、注销、新增/修改/删除账号...等等)。LW8950

LW-n + 1 (1 个字符) -> [命令执行结果], 显示执行命令的结果。LW8951

LW-n + 2 (1 个字符) -> [用户索引], 账号索引 (可搭配项目选单元件使用)。LW8952

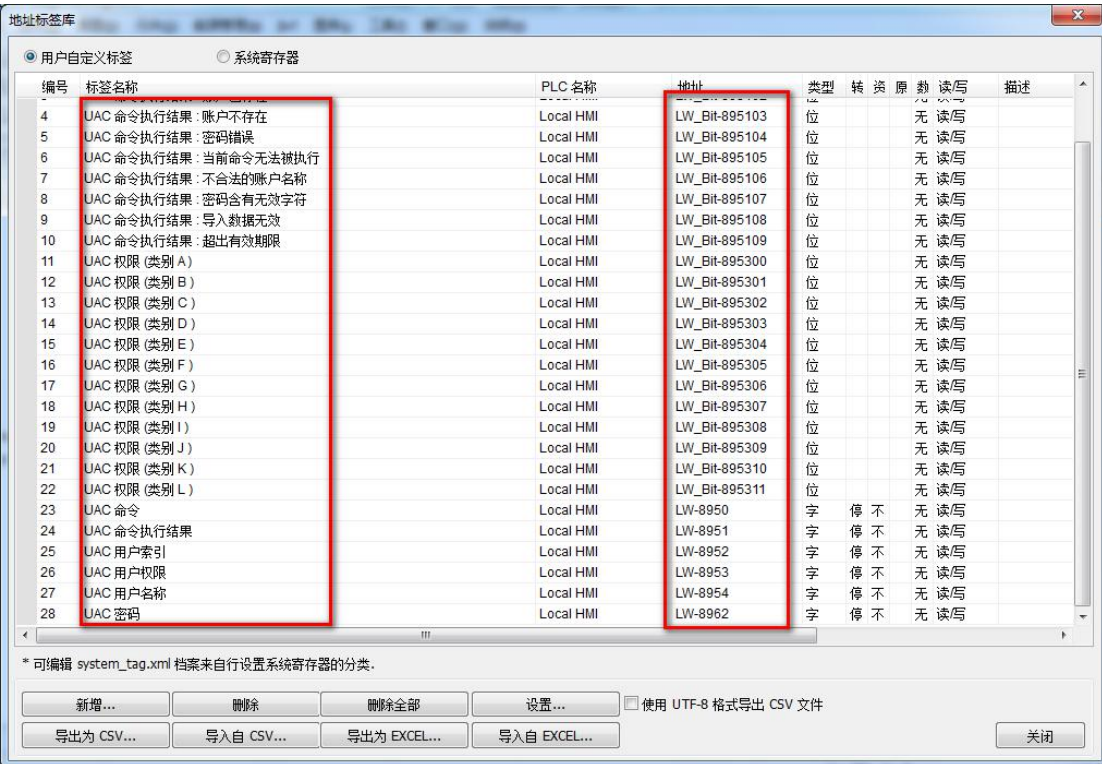
LW-n + 3 (1 个字符) -> [用户权限], 权限值 (Level A = bit0, Level B = bit1...等等)。LW8953

LW-n + 4 (8 个字符) -> [用户名称], 账号名称 (可为英文或数字, 大小写视为不同)。LW8954-LW8961

LW-n + 12 (8 个字符) -> [密码], 账号密码 (可为英文或数字符号, 大小写视为不同)。LW8962-LW8969

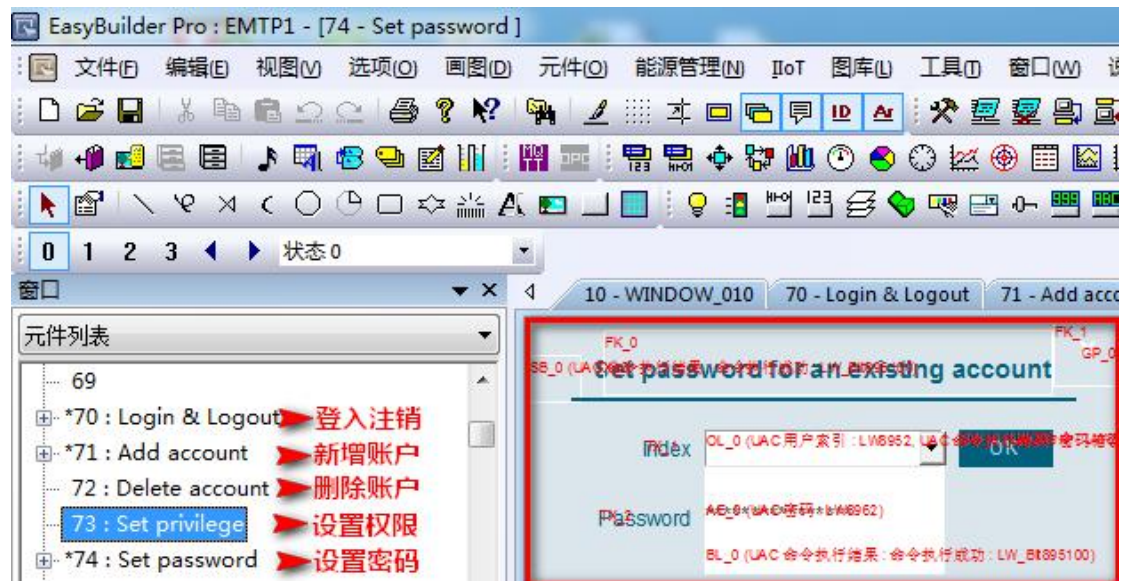
当控制地址设定后, 可至 [地址标签库 \ 用户自定义标签] 查询其它相关功能的地址。

图库---地址标签库---用户自定义标签, 如下图:

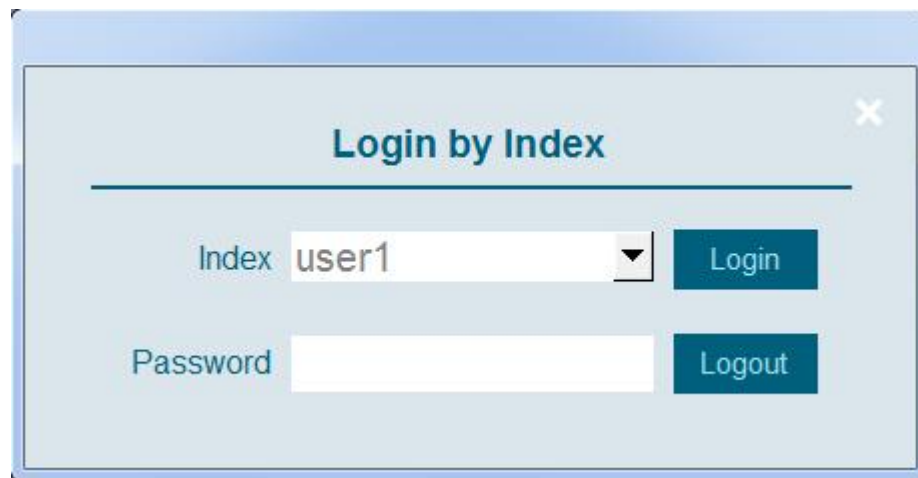


编号	标签名称	PLC 名称	地址	类型	转	资	原	数	读/写	描述
4	UAC 命令执行结果: 账户不存在	Local HMI	LW_Bit-895103	位					无 读写	
5	UAC 命令执行结果: 密码错误	Local HMI	LW_Bit-895104	位					无 读写	
6	UAC 命令执行结果: 当前命令无法被执行	Local HMI	LW_Bit-895105	位					无 读写	
7	UAC 命令执行结果: 不合法的账户名称	Local HMI	LW_Bit-895106	位					无 读写	
8	UAC 命令执行结果: 密码含有无效字符	Local HMI	LW_Bit-895107	位					无 读写	
9	UAC 命令执行结果: 导入数据无效	Local HMI	LW_Bit-895108	位					无 读写	
10	UAC 命令执行结果: 超出有效期限	Local HMI	LW_Bit-895109	位					无 读写	
11	UAC 权限 (类别 A)	Local HMI	LW_Bit-895300	位					无 读写	
12	UAC 权限 (类别 B)	Local HMI	LW_Bit-895301	位					无 读写	
13	UAC 权限 (类别 C)	Local HMI	LW_Bit-895302	位					无 读写	
14	UAC 权限 (类别 D)	Local HMI	LW_Bit-895303	位					无 读写	
15	UAC 权限 (类别 E)	Local HMI	LW_Bit-895304	位					无 读写	
16	UAC 权限 (类别 F)	Local HMI	LW_Bit-895305	位					无 读写	
17	UAC 权限 (类别 G)	Local HMI	LW_Bit-895306	位					无 读写	
18	UAC 权限 (类别 H)	Local HMI	LW_Bit-895307	位					无 读写	
19	UAC 权限 (类别 I)	Local HMI	LW_Bit-895308	位					无 读写	
20	UAC 权限 (类别 J)	Local HMI	LW_Bit-895309	位					无 读写	
21	UAC 权限 (类别 K)	Local HMI	LW_Bit-895310	位					无 读写	
22	UAC 权限 (类别 L)	Local HMI	LW_Bit-895311	位					无 读写	
23	UAC 命令	Local HMI	LW-8950	字	停	不			无 读写	
24	UAC 命令执行结果	Local HMI	LW-8951	字	停	不			无 读写	
25	UAC 用户索引	Local HMI	LW-8952	字	停	不			无 读写	
26	UAC 用户权限	Local HMI	LW-8953	字	停	不			无 读写	
27	UAC 用户名称	Local HMI	LW-8954	字	停	不			无 读写	
28	UAC 密码	Local HMI	LW-8962	字	停	不			无 读写	

步骤二、根据控制地址，制作用户管理控件。新版 EBPRO 软件里面已经自动集成了用户管理画面：登录注销、新增账户、删除账户、设置权限、设置密码。用户只需要画面跳转至 70~74 号画面，然后直接使用即可。



用户登录&注销---70 号窗口



新增账户---71 号窗口

Add a new account ✕

Name

Password

Privilege

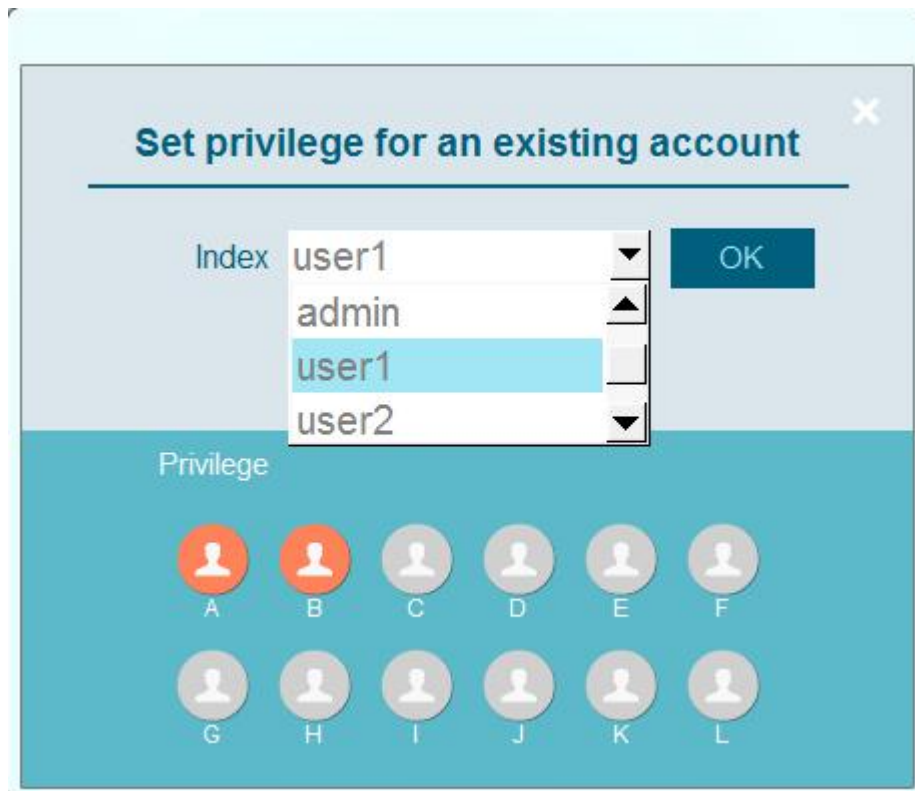
A	B	C	D	E	F
G	H	I	J	K	L

删除账户---72 号窗口

Delete an existing account ✕

Index

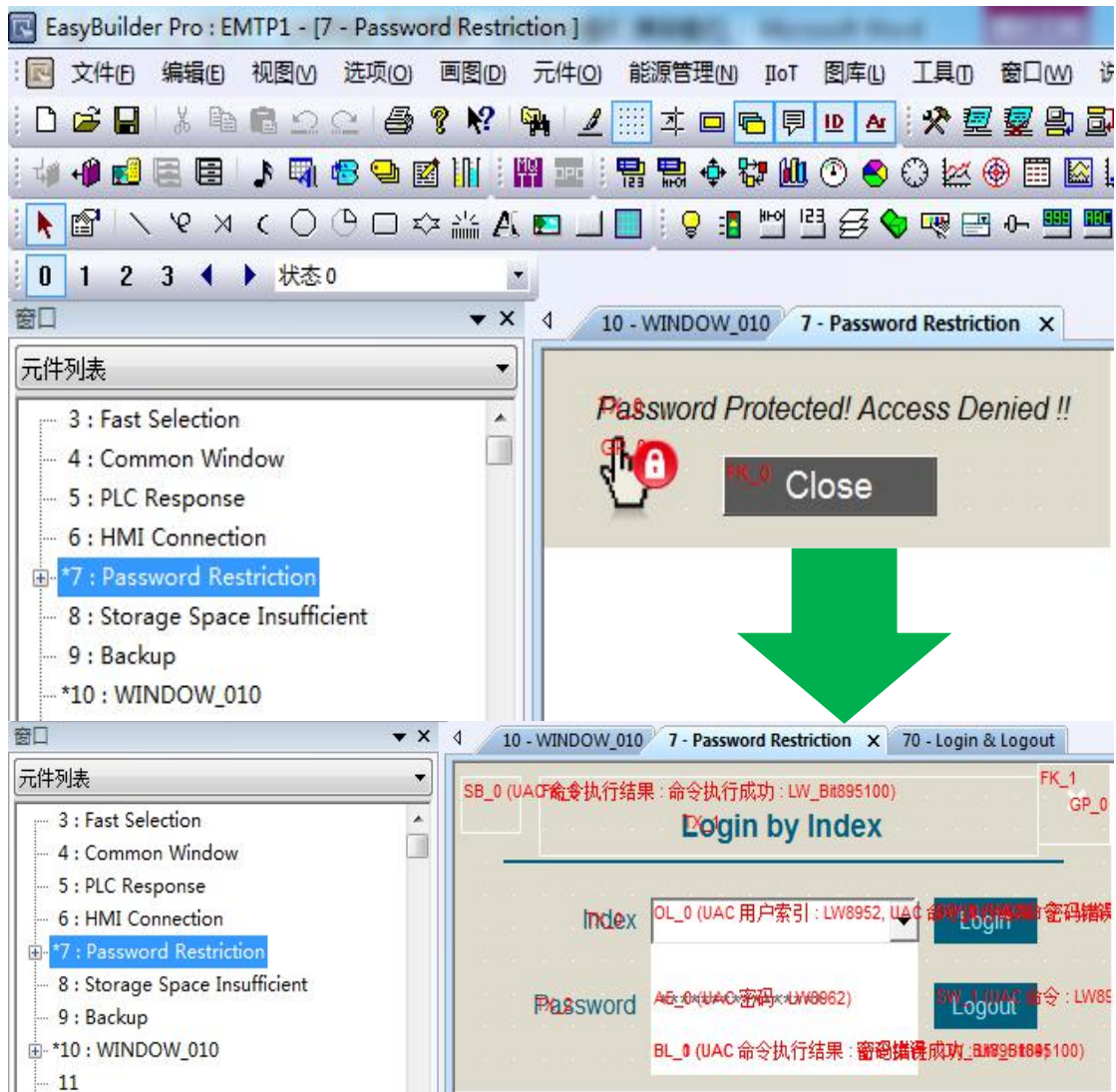
设置权限---73 号窗口



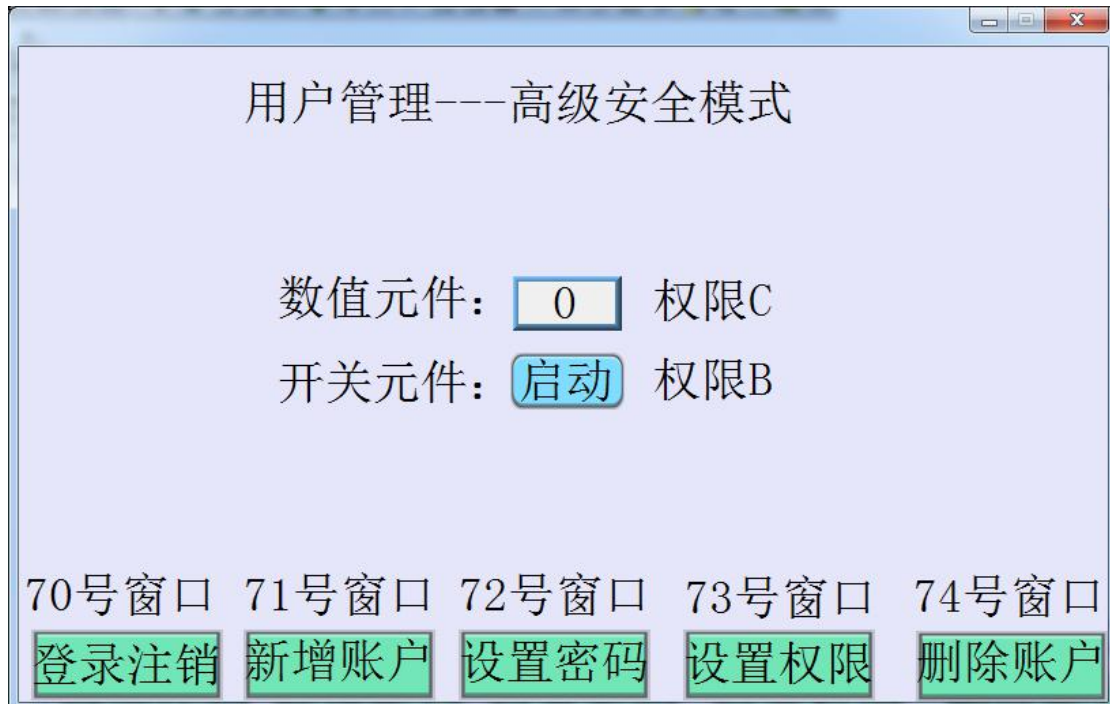
设置密码---74 号窗口



步骤三、权限提示窗口建立，系统窗口 Password Restriction 是权限提示窗口，可以直接引用 70 号窗口的画面元件 这样可以最快捷的建立用户登录注销画面。



步骤四、元件用户权限设定。 举例：数值元件&开关元件



数值类软件权限设定

【元件】 --- 【数值】 --- 【属性安全】 设置安全权限 C,如下图所示：



开关类软件权限设定

【元件】---【开关】---【位状态设置】----【属性安全】设置安全权限 B,如下图所示：



以上就是用户管理---高级安全模式的使用操作步骤，赶紧试试吧！！！！